





歯のライフサイクル 2

乳歯萌出 → 永久歯 → 永久歯脱落

↑ ↑

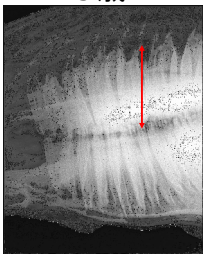
2.5~5歳 20~30歳

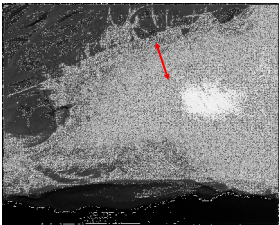
Principles of Equine Dentistry Vet Clin Equine 32 (2016)

歯根長の変遷 3

5歳



25歳





歯の成長 7歳まで
年間2~3mm摩耗

いつから高齢馬？ 4

15歳 or 20歳 ?

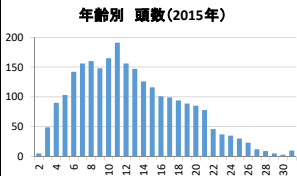
- 人間換算 48歳 61歳 (WHO 65歳~)
- 論文 Geriatric horses (aged ≥15 years)
- リスク↑
- 歯 (EOTRH)、内分泌 (PPID) 15歳~

Equine Odontoclastic Tooth Resorption and Hypercementosis





乗用馬の年齢推移 5

年齢別 頭数(2015年)





年齢別 頭数(2022年)



範囲(年齢)	頭数	割合(%)	範囲(年齢)	頭数	割合(%)
15~	872	34.7	15~	1161	46.1
15~19	499	19.9	15~19	608	24.2
20~24	280	11.2	20~24	367	14.6
25~29	79	3.1	25~29	159	6.3
30~	3	0.1	30~	27	1.1

高齢馬のケアのポイント 6

永久歯の終末期
多様な疾患を診断
使える歯を見極めてケア
歯の状態に応じた、給餌内容へ

高齢馬の治療の難しさ

〈多様な疾患〉

- ・歯折
- ・歯周病
- ・EOTRH

〈鎮静・鎮痛〉

- ・感受性↑
- ・クリアランス↓
- ・オピオイド
- ・神経ブロック

〈保定〉


- ・枠場
- ・コーナー
- ・スリング

高齢馬の鎮静

8

デトミジン + ブトルファノール
 0.01mg/kg(0.5ml) 0.01mg/kg(1ml)
 (キシラジン)
 0.6mg/kg(3ml)

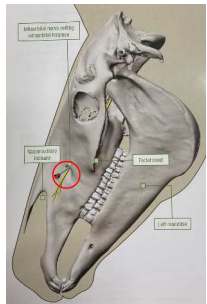
↓
 アチパメゾール
 0.15mg/kg(15ml)



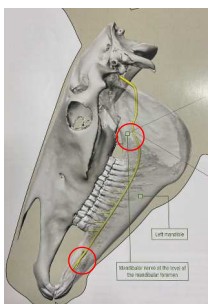
神経ブロック

9

眼高下N



オトガイ・下歯槽N



温めた方が良い？

鎮静下での保定

10

筋力低下・関節炎・鎮静剤感受性↑

↓

鎮静下のふらつき



枠場



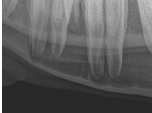


スリング

高齢馬歯科における臨床症状

11

- 人参が噛みきれない
⇒EOTRH or 歯折？
- 流涎
⇒口腔炎 or Last Hook？
- 口臭
⇒歯根膿瘍 or 歯周病？

EOTRHとは？

12

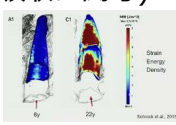
Equine : 馬

Odontoclastic : 破歯細胞(歯の吸収に関与)

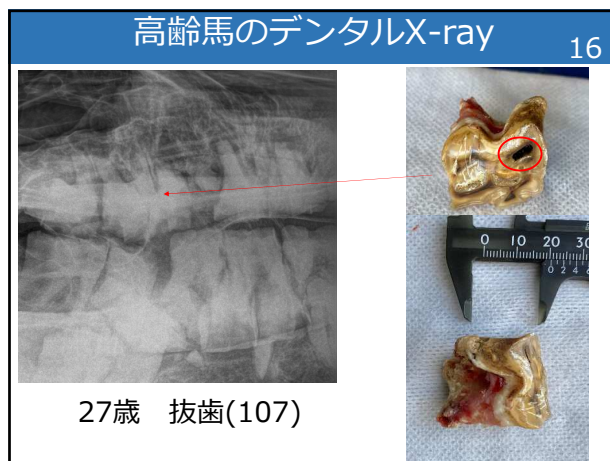
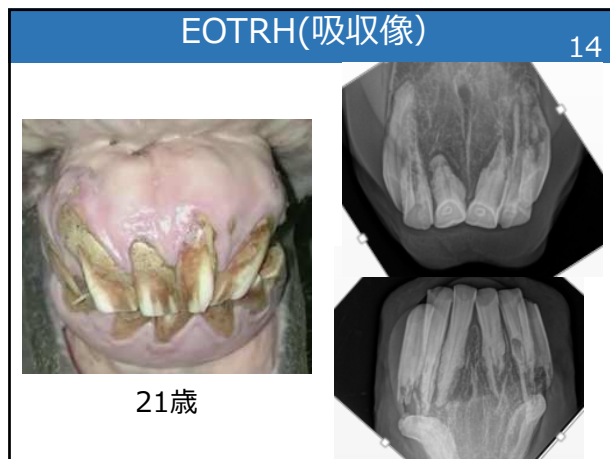
Tooth : 歯

Resorption : 吸収

Hypercementosis : セメント質過形成



症状 : 歯肉炎、食欲低下、歯折…
 原因 : 物理的ストレス・感染・遺伝？



高齢馬のデンタルまとめ 17

永久歯の終末期
鎮静・神経ブロック・保定
歯の喪失、歯周病、EOTRH
↓
若馬と同様に定期健診・ケア
レントゲンによる診断

ディスカッション 18

Q1 鎮静や保定のアイデア

Q2 EOTRHの抜歯のタイミング

Q3 高齢馬の給餌内容