

レントゲン検査



長所

- ・ 深層の診断も可能
- ・ 客観的記録および描写

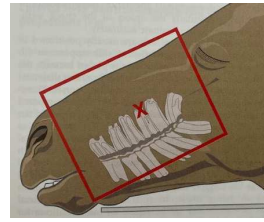
短所

- ・ 機材(DR)が高価
- ・ 撮影方法を熟知した人材必要

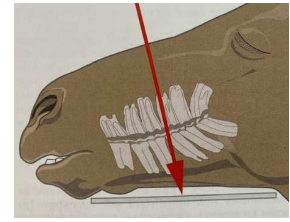
Astrid Bienert-Zeit 2021 EVDF

7

基本:撮影方法(臼歯)



口角と目の間
鼻梁と平行に!



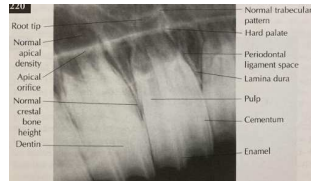
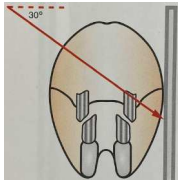
鼻と目の間
鼻梁と垂直に!

あとは微調整

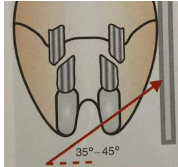
8

応用:撮影方法(臼歯)

上顎
30°

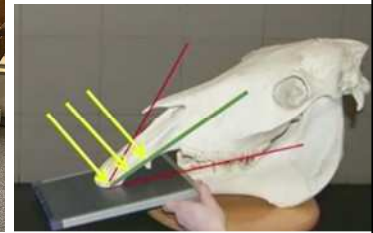


下顎
35°~
45°



9

基本:撮影方法(切歯)



カセットと切歯
二等分線に垂直に!

Valmnick 2021 EVDF

10

応用:撮影方法(切歯)



Dorsoventral
02-03:重なる



斜方像
02-03:評価

11

レントゲン検査のポイント

○全体を一枚のカットで撮る (基本)

○見たい部位を中心に撮る (応用)

歯列 (バランス)

歯根

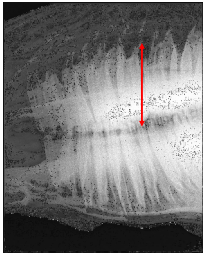
副鼻腔 (副鼻腔炎) 歯科由来 53%

歯周病 (顎骨の厚さ...)

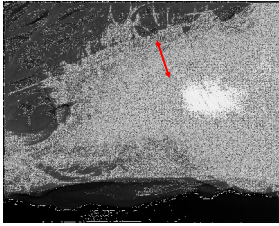
12

歯長の変遷

5歳




25歳




歯の成長 7歳まで
年間2~4mm摩耗

副鼻腔炎(蓄膿症)



Laterolateral



Dorsoventral

14

歯根膿瘍




左下顎腫脹
食欲不振
体温上昇 (T38.6)
⇒308歯根膿瘍



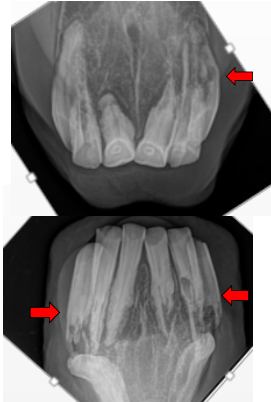
Laterolateral

15

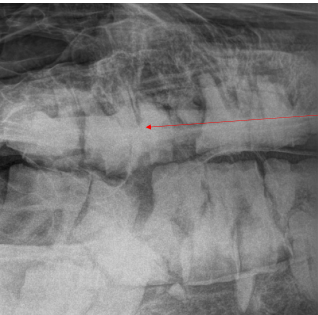
EOTRH (Equine Odontoclastic Tooth Resorption Hypercementosis)




21歳



高齢馬





27歳 抜歯(107)

材料

18

用途：乗馬用馬
 品種：サラブレッド7頭・中半血1頭・
 KWPN1頭・Bayer1頭 (計10頭)
 年齢：平均 18.7歳,中央値 19歳,範囲 8~31歳
 性別：セン馬8頭・牝馬2頭

結果

前回処置	年齢	性別	品種	EOTRH	上顎臼歯 単位mm						下顎臼歯						平均	STDEV	P	STDEVS
					06	07	08	09	10	11	06	07	08	09	10	11				
2021	16	セン	Bayer		29.8	28.7	39.3	38.4	38.8	48.5	23.9	47.7	53.8	43.1	60.5	64.2	43.0	12.0	12.5	
2021	21	セン	KWPN		44.3	40.6	42.0	53.4	52.5	47.0	39.7	59.7	72.2	52.8	49.5	49.4	50.3	8.7	9.1	
New	8	牝	サラ		63.0	70.8	74.2	84.9	72.0	64.6	57.2	80.8	91.1	84.0	91.3	82.2	76.3	10.7	11.1	
New	12	牝	サラ		37.7	53.6	61.5	64.8	77.1	76.9	57.6	61.5	75.3	73.9	78.9	74.0	66.1	11.9	12.4	
New	18	セン	サラ	○	49.0	49.0	49.4	41.4	51.2	43.5	32.7	52.2	62.5	63.2	67.1	86.1	53.9	13.4	14.0	
New	18	セン	サラ	○	47.9	40.7	38.9	41.6	45.4	48.1	29.9	49.5	64.2	71.5	79.4	94.3	54.3	18.2	19.0	
New	20	セン	サラ	○	29.9	33.4	35.8	34.1	35.9	34.3	39.6	60.4	70.1	48.9	54.4	51.3	44.0	12.2	12.8	
New	21	セン	サラ	○	17.2	26.4	32.8	35.7	43.1	36.1	49.8	54.7	65.3	57.3	48.5	49.5	43.0	13.2	13.8	
New	22	セン	サラ	○	30.2	37.0	36.7	33.3	41.3	40.1	36.4	46.3	50.6	43.0	46.9	55.2	41.4	7.0	7.3	
平均	17.3				38.8	42.2	45.6	47.5	50.8	48.8	40.8	57.0	67.2	59.7	64.0	67.4				
					STDEV	12.93	13.1	13	16.4	13.7	13	11.2	9.95	11.4	13.6	15.1	16.3			
					STDEVS	13.72	13.9	13.8	17.4	14.5	13.8	11.9	10.6	12	14.5	16	17.3			
					FTEST	0.018	<0.05													
					TTEST	0.016	<0.05													

19

結果・考察（歯長）

定期的処置群 v.s.未処置群(長期)

⇒未処置群の歯長のバラツキ大きい



歯列の歪みにより、歯への圧力不均衡？

20

結果・考察（EOTRH）

定期的処置群：今回の調査では認められず

未処置群：18歳以上で認める

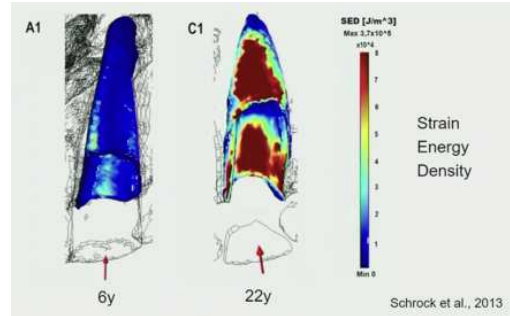


定期的な処置は、疾患の予防になるか？

15歳以上はリスクが高いか？

21

考察（EOTRH）



⇒高齢馬は切歯の圧力不均衡になるのか？

22

まとめ

定期的処置怠る

⇒歯列のバランス・歯の圧力崩れる可能性あり

圧力不均衡によりEOTRH誘発する可能性あり



定期的ケア&レントゲン検査を積極的に実施!!

23

最後に…

将来的には、
CTによる三次元的に診断

歯内治療を含めた治療の実施



EDCにて



EDC CPD3 24